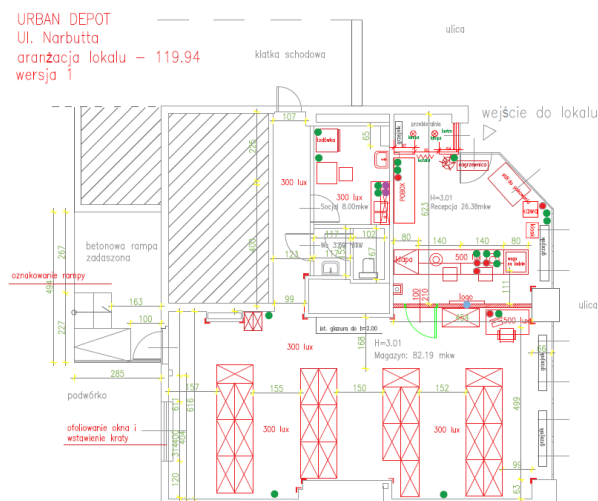


OFERTA WYNAJMU POWIERZCHNI HANDLOWO – USŁUGOWEJ WRAZ Z POWIERZCHNIĄ MAGAZYNOWĄ
Warszawa, ul. Narbutta 4

parter – 130,77 m² - lokal handlowo - usługowy
poziom -1 – 77 m² - lokal magazynowy

Cechy	Opis
Powierzchnia najmu	207,77 m² (tym parter: 130,77 m ² , poziom -1: 77 m ²)
Okres najmu	oznaczony, do uzgodnienia, możliwość zawarcia umowy długoterminowej (np. 10 + 5)
Warunki najmu:	do uzgodnienia
Czynsz najmu	a) Parter: 90 PLN netto/1 m² , b) poziom-1: 3 PLN netto/1 m²
Koszty eksploatacyjne (opłaty stałe i zmienne – media)	a) Energia elektryczna: wg wskazań licznika, b) Woda i ścieki: wg wskazań podlicznika, c) Opłata eksploatacyjna stała ryczałtowa (eksploatacja lokalu, zaliczki na media: woda i ścieki, zimna woda na potrzeby CW, wywóz śmieci, energia elektryczna wspólna, fundusz remontowy, konserwacja bieżąca, opłaty dodatkowe, w tym elewacja pod klimatyzator, rampa itp.) – zgodnie z obciążaniem Spółdzielni 23 zł/1m ² , rozliczana 2 x rok, wg faktycznych kosztów wynikających z rachunków Spółdzielni, d) Wywóz nieczystości stałych związanych z prowadzoną działalnością – niezależnie od wywozu nieczystości komunalnych, na podstawie zawartej odrębnie umowy
Zachęty dla najemców	Wakacje czynszowe. Szczegóły do uzgodnienia.
Zabezpieczenia	Należności: wysokość 3 miesięcznego czynszu najmu oraz kosztów eksploatacyjnych (wraz z podatkiem VAT) – wybrana opcja zabezpieczenia, tj. kaucja, gwarancja bankowa, oświadczenie o poddaniu się egzekucji w trybie art. 777 kpc Zwrot lokalu: oświadczenie o poddaniu się egzekucji w trybie art. 777 kpc – akt notarialny



Standard	Duże witryny
	Lokal na parterze podzielony obecnie funkcjonalnie na części: obsługa klientów, magazyn, pomieszczenia socjalne – do wykorzystania lub adaptacji zgodnie z profilem działalności nowego najemcy. Pomieszczenie na poziomie -1: odrębne wejście, okna.
	Miejsca parkingowe: ogólnodostępne
Adaptacja lokalu	Dokumentacja projektowa, wszelkie uzgodnienia, pozwolenia, realizacja prac: po stronie Najemcy
Dostępność lokalu	1 lutego 2025r.

Magdalena Czerw-Sobieraj

+48 609 030 125

✉ magdalena.sobieraj@inco.pl

ul. Wspólna 25
00-519 Warszawa
www.inco.pl

www.inco-nieruchomosci.pl



Zapraszamy do współpracy!

*Przedstawiona propozycja nie ma charakteru wiążącego i w szczególności nie stanowi oferty, oświadczenia o przyjęciu oferty lub oświadczenia w przedmiocie dokonania zmiany lub uzupełnienia oferty w rozumieniu Kodeksu Cywilnego. Wiążący charakter może mieć jedynie umowa najmu podpisana przez obie strony. **Przedstawioną propozycję należy traktować jako zaproszenie do negocjacji.***