

WARSZAWA WILCZA 19

Poczuj klimat dawnej Warszawy w nowoczesnym stylu

WARSZAWA WILCZA 19

OFERTA WYNAJMU LOKALU

Lokal 41

INWESTYCJA



Nowoczesne i prestiżowe apartamenty w zabytkowej, XIX-wiecznej kamienicy Wilcza 19 znajdują się w samym sercu Warszawy. W wyniku rewitalizacji kamienicy zakończonej w 2020r. na 6-ciu kondygnacjach powstało 41 wyjątkowych apartamentów.

W kamienicy wymienione zostały stropy, stolarka okienna i drzwiowa oraz wszystkie instalacje. Dla wygody mieszkańców każda klatka kamienicy zyskała nowoczesną windę wewnętrzną.

Utrzymany został historyczny kształt budynku, przywrócone zdobienia i detale, a nowopowstała nadbudowa zapewniła idealny kontrast, dzięki czemu wyeksponowane zostały walory odrestaurowanej, zabytkowej elewacji.

LOKALIZACJA I SĄSIEDZTWO



- lokalizacja w Śródmieściu Warszawy, w doskonałym sąsiedztwie ulic Kruczej, Pięknej i Hożej,
- 10 min. spacerem do Hali Koszyki czy na Plac Zbawiciela,
- 5 min. do ulicy Mokotowskiej,
- bliskość licznych linii tramwajowo-autobusowych oraz metra z najbliższymi stacjami: Metro Centrum i Metro Politechnika

RZUT I PODSTAWOWE PARAMETRY



powierzchnia	44,27 m ²
piętro	4
klatka	IV
1. przedpokój	3,24 m ²
2. pokój	15,21 m ²
3. aneks kuchenny	3,80 m ²
4. sypialnia	8,70 m ²
5. hol	6,55 m ²
6. łazienka	6,77 m ²
balkon	8,51 m ²



WYSOKI STANDARD WYKOŃCZENIA I WYPOSAŻENIA

Wykończenie: drewniane podłogi, okładziny ściennie, drzwi wewnętrzne pełne, szafy w zabudowie stałej oraz armatura, ceramika i zabudowa meblowa w kuchni, sprzęt kuchenny AGD, tj.: piekarnik, lodówka w zabudowie, okap, zmywarka, płyta grzewcza, pralko-suszarka, odkurzacz, żelazko, czajnik, w łazience armatura oraz wyposażenie stałe, a także system inteligentnego i elastycznego zarządzania domem - fibaro (centrala Home Center Lite, czujnik zalania, czujnik ruchu, wyłącznik gniazd, wyłącznik zaworu H2O, sterownik zaworu grzejnikowego). Lokal jest klimatyzowany.

Wyposażenie: łóżko 140x200, dwa stoliki nocne, stół, cztery krzesła, witryna, sofa, telewizor 2 szt., szafka RTV, podnózek, wieszak, zestaw mebli balkonowych.

SZCZEGÓŁY OFERTY:

Powierzchnia najmu: 44,27 m²

Okres najmu: nieoznaczony/oznaczony,
(do uzgodnienia)

Czynsz najmu: 120 zł/m² (do negocjacji)

Opłaty eksploatacyjne: stała - 8,35 zł/m²
zmienna – wg wskazań
podliczników

Dostępność lokali: lokale już dostępne

Zabezpieczenie umowy:

- płatności i stan lokalu: wysokość 3 miesięcznego czynszu najmu brutto
- Forma zabezpieczenia (jedna z opcji):
 - depozyt gotówkowy (kaucja)
 - gwarancja bankowa
 - oświadczenie o poddaniu się egzekucji w trybie art. 777 kpc
- zwrot lokalu po zakończeniu umowy: oświadczenie o poddaniu się egzekucji w trybie art. 777 kpc.

INDEKSACJA:

Czynsz będzie indeksowany corocznie w oparciu o roczny wskaźnik wzrostu cen towarów i usług konsumpcyjnych, ogłoszony w Monitorze Polskim przez Prezesa GUS za rok poprzedni.

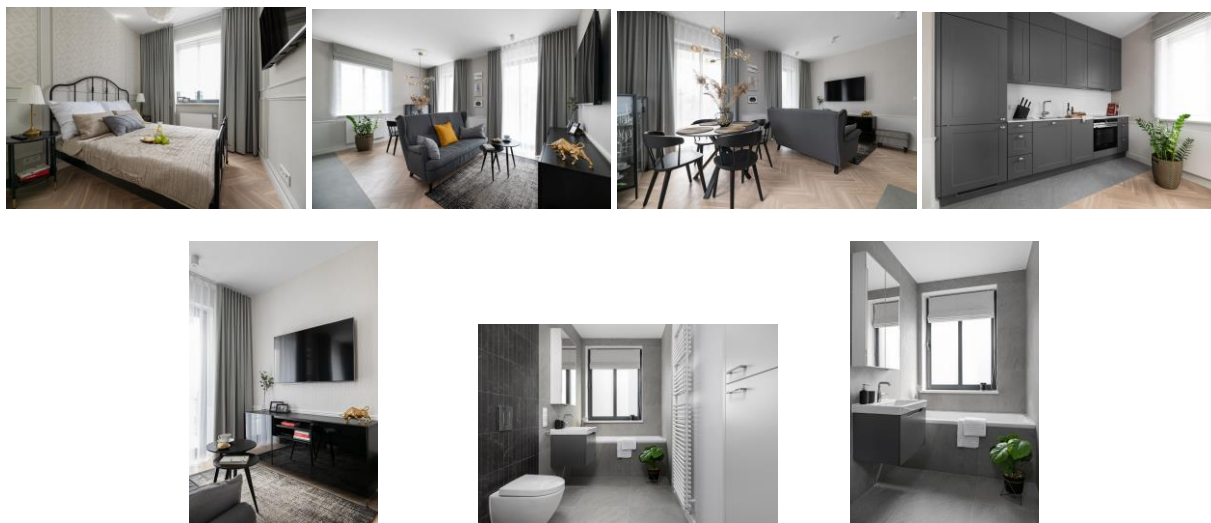
DLACZEGO WARTO NAM ZAUFAC?

- ✓ działamy na rynku od ponad 70 lat
- ✓ stale rozwijamy się i doskonalimy jakość naszych usług
- ✓ zapewniamy długoterminową i stabilną współpracę
- ✓ oferujemy elastyczne warunki najmu
- ✓ naszym priorytetem jest zadowolenie naszych klientów

NASI KLIENTY (W RAMACH GRUPY KAPITAŁOWEJ) TO M.IN.:

ALDI Polska
Rossmann Supermarkety Drogerijne Polska
PEKAO Bank Polski
DPD Polska
Warszawska Fabryka Platerów HEFRA
Kancelarie Notarialne i Prawne
Klinika chirurgii estetycznej

WYBRANE ZDJĘCIA LOKALU



WARSZAWA WILCZA 19

Poczuj klimat dawnej Warszawy w nowoczesnym stylu

*Szukasz idealnej lokalizacji?
Skontaktuj się z nami!
To będzie nasz wspólny sukces!*

Chętnie spotkamy się z Państwem i zaprezentujemy szczegóły naszej oferty w dogodnym dla Państwa terminie.

Zapraszam do kontaktu!

Magdalena Czerw - Sobieraj

 +48 609 030 125

 magdalena.sobieraj@inco.pl

GRUPA INCO SA

ul. Wspólna 25

00-519 Warszawa

www.inco.pl

www.inco-nieruchomosci.pl

Przedstawiona propozycja nie ma charakteru wiążącego i w szczególności nie stanowi oferty, oświadczenia o przyjęciu oferty lub oświadczenia w przedmiocie dokonania zmiany lub uzupełnienia oferty w rozumieniu Kodeksu Cywilnego. Wiążący charakter może mieć jedynie umowa najmu podpisana przez obie strony. Przedstawioną propozycję należy traktować jako zaproszenie do negocjacji.

