

WARSZAWA WILCZA 19

Poczuj klimat dawnej Warszawy w nowoczesnym stylu

WARSZAWA WILCZA 19

OFERTA WYNAJMU LOKALU

Lokal 32

INWESTYCJA



Nowoczesne i prestiżowe apartamenty w zabytkowej, XIX-wiecznej kamienicy Wilcza 19 znajdują się w samym sercu Warszawy. W wyniku rewitalizacji kamienicy zakończonej w 2020r. na 6-ciu kondygnacjach powstało 41 wyjątkowych apartamentów.

W kamienicy wymienione zostały stropy, stolarka okienna i drzwiowa oraz wszystkie instalacje. Dla wygody mieszkańców każda klatka kamienicy zyskała nowoczesną windę wewnętrzną.

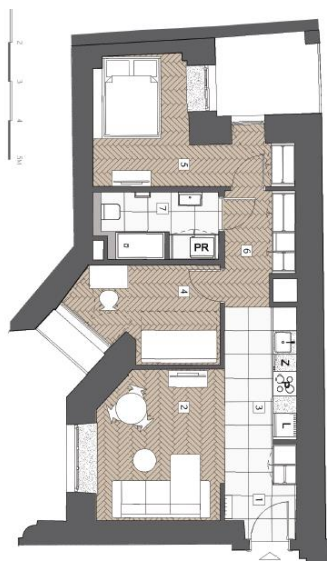
Utrzymany został historyczny kształt budynku, przywrócone zdobienia i detale, a nowopowstała nadbudowa zapewniła idealny kontrast, dzięki czemu wyeksponowane zostały walory odrestaurowanej, zabytkowej elewacji.

LOKALIZACJA I SĄSIĘDZTWO



- lokalizacja w Śródmieściu Warszawy, w doskonałym sąsiedztwie ulic Kruczej, Pięknej i Hożej,
- 10 min. spacerem do Hali Koszyki czy na Plac Zbawiciela,
- 5 min. do ulicy Mokotowskiej,
- bliskość licznych linii tramwajowo-autobusowych oraz metra z najbliższymi stacjami: Metro Centrum i Metro Politechnika

RZUT I PODSTAWOWE PARAMETRY



powierzchnia	51,73 m ²
piętro	1
klatka	III
1. przedpokój	4,03 m ²
2. pokój	12,29 m ²
3. aneks kuchenny	6,13 m ²
4. sypialnia 1	8,10 m ²
5. sypialnia 2	11,00 m ²
6. hol	4,96 m ²
7. łazienka	5,22 m ²
balkon 1	1,23 m ²
balkon 2	4,35 m ²



WYSOKI STANDARD WYKOŃCZENIA I WYPOSAŻENIA

Wykończenie: drewniane podłogi, okładziny ścienne, drzwi wewnętrzne pełne, szafy w zabudowie stałej oraz armatura, ceramika i zabudowa meblowa w kuchni, sprzęt kuchenny AGD, tj.: piekarnik, lodówka w zabudowie, okap, zmywarka, płyta grzewcza, w łazience armatura oraz wyposażenie stałe, a także system inteligentnego i elastycznego zarządzania domem - fibaro (centrala Home Center Lite, czujnik zalania, czujnik ruchu, wyłącznik gniazd, wyłącznik zaworu H2O, sterownik zaworu grzejnikowego). Lokal jest klimatyzowany.

SZCZEGÓŁY OFERTY:

- Powierzchnia najmu: 51,73 m²
- Okres najmu: nieoznaczony/oznaczony, (do uzgodnienia)
- Czynsz najmu: 120 zł netto/m² (do negocjacji)
- Opłaty eksploatacyjne: stała - 20 zł netto/m², zmienna – wg wskazań podliczników
- Dostępność lokali: lokal dostępny
- Zabezpieczenie umowy:
- płatności i stan lokalu: wysokość 3 miesięcznego czynszu najmu brutto
- Forma zabezpieczenia (jedna z opcji):
- depozyt gotówkowy (kaucja)
 - gwarancja bankowa
 - oświadczenie o poddaniu się egzekucji w trybie art. 777 kpc
- zwrot lokalu po zakończeniu umowy: oświadczenie o poddaniu się egzekucji w trybie art. 777 kpc.

INDEKSACJA:

Czynsz będzie indeksowany corocznie w oparciu o roczny wskaźnik wzrostu cen towarów i usług konsumpcyjnych, ogłoszony w Monitorze Polskim przez Prezesa GUS za rok poprzedni.

DLACZEGO WARTO NAM ZAUFAĆ?

- ✓ działamy na rynku od ponad 75 lat
- ✓ stale rozwijamy się i doskonalimy jakość naszych usług
- ✓ zapewniamy długoterminową i stabilną współpracę
- ✓ oferujemy elastyczne warunki najmu
- ✓ naszym priorytetem jest zadowolenie naszych klientów

NASI KLIENTCI (W RAMACH GRUPY KAPITAŁOWEJ) TO M.IN.:

ALDI Polska
Rossmann Supermarkety Drogeryjne Polska
PEKAO Bank Polski
Papiernik by Empik
DPD Polska
Putka
Warszawska Fabryka Platerów HEFRA
Kancelarie Notarialne i Prawne

WYBRANE ZDJĘCIA LOKALU



WARSZAWA WILCZA 19

Poczuj klimat dawnej Warszawy w nowoczesnym stylu



*Szukasz idealnej lokalizacji?
Skontaktuj się z nami!
To będzie nasz wspólny sukces!*

Chętnie spotkamy się z Państwem i zaprezentujemy szczegóły naszej oferty w dogodnym dla Państwa terminie.

Zapraszam do kontaktu!

Magdalena Czerw - Sobieraj

 +48 609 030 125

 magdalena.sobieraj@inco.pl

GRUPA INCO SA

ul. Wspólna 25

00-519 Warszawa

www.inco.pl

www.inco-nieruchomosci.pl

Prezentowana propozycja nie ma charakteru wiążącego i w szczególności nie stanowi oferty, oświadczenia o przyjęciu oferty lub oświadczenia w przedmiocie dokonania zmiany lub uzupełnienia oferty w rozumieniu Kodeksu Cywilnego. Wiążący charakter może mieć jedynie umowa najmu podpisana przez obie strony. Prezentowaną propozycję należy traktować jako zaproszenie do negocjacji.

