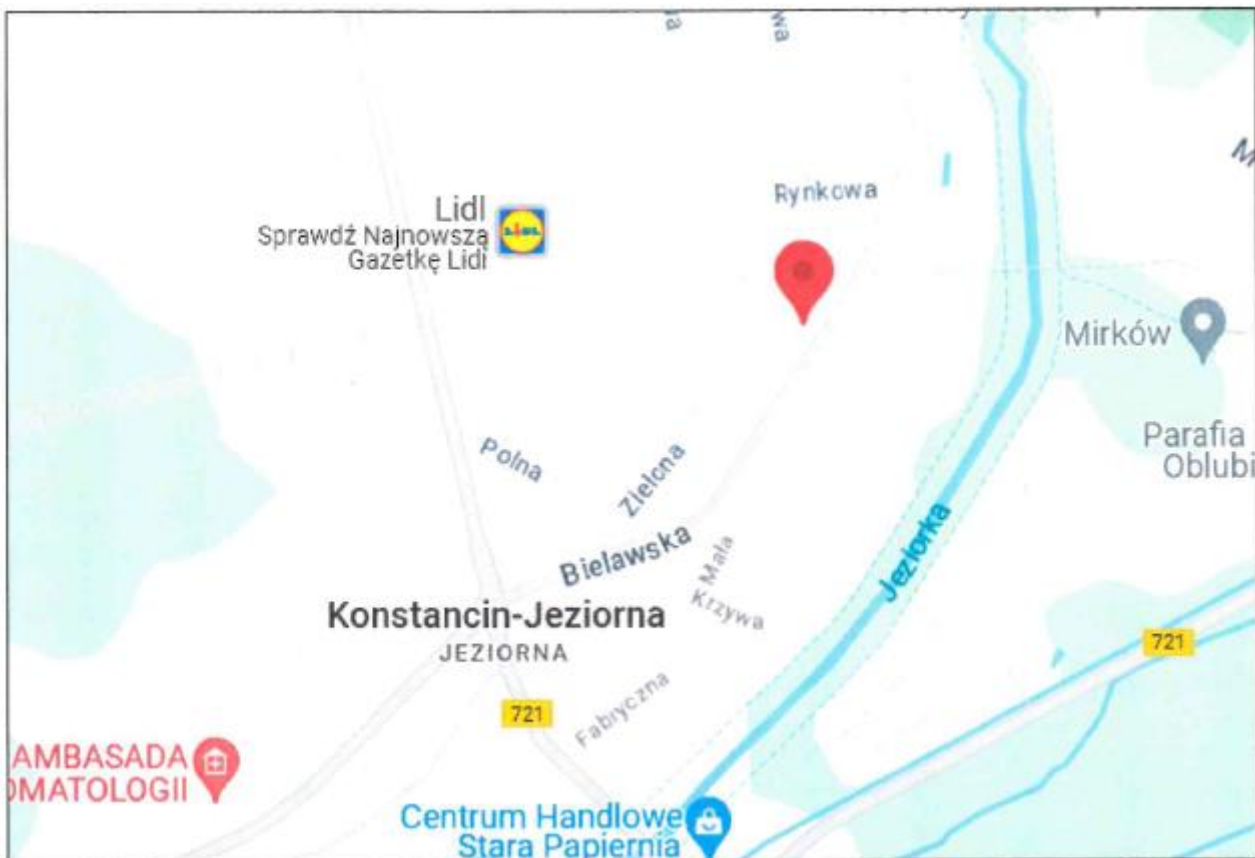


**OFERTA SPRZEDAŻY NIERUCHOMOŚCI
w KONSTANCINIE – JEZIORNEJ, ul. Świetlicowa 7/9**

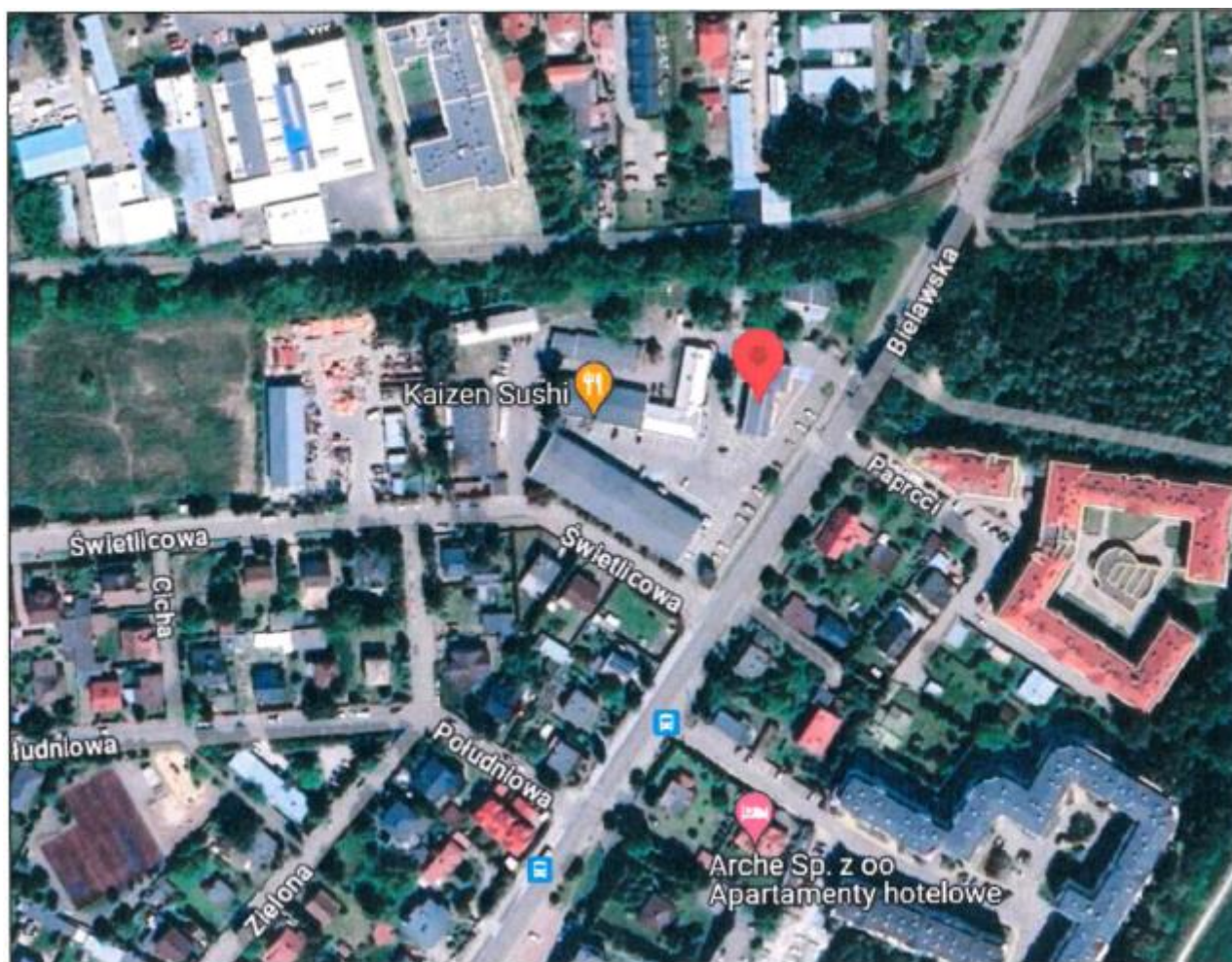
Elementy oferty	Opis
Położenie nieruchomości	Nieruchomość położona w województwie mazowieckim, powiat: piaseczyński, gmina: 141802_4 Konstancin-Jeziorna, składająca się z działek ewidencyjnych o łącznej powierzchni 1,2517 ha.
Tytuł prawny	Właścicielem nieruchomości jest spółka GRUPA INCO S.A. z siedzibą w Warszawie. Dla Nieruchomości Sąd Rejonowy w Piasecznie, IV Wydział Ksiąg Wieczystych, prowadzi księgi wieczyste: a) KW nr WA5M/00257228/2, b) KW nr WA5M/00240804/2.
Aktualne zagospodarowanie nieruchomości	<p>Sposób zagospodarowania nieruchomości: Nieruchomość zabudowana jest budynkami wolnostojącymi w większości jednokondygnacyjnymi (jeden budynek dwukondygnacyjny), o funkcji biurowej, usługowej, handlowej, produkcyjnej oraz budynkiem podstacji elektrycznej (stacja trafo).</p>  <p>Nieruchomość jest przedmiotem najmu, umowy zawarte są na czas oznaczony i nieoznaczony. Najemcy wykorzystują wynajmowaną powierzchnię na prowadzenie działalności gospodarczej w branżach takich jak, w szczególności: hurtowy obrót produktami leczniczymi – produkty farmaceutyczne i medyczne, działalność produkcyjna, handlowa i usługowa, biurowa i magazynowa, itp.</p>
Cena ofertowa sprzedaży	7.192.500,00 zł netto

<p>Opodatkowanie transakcji podatkiem VAT</p>	<p>Sprzedaż nieruchomości w zakresie części działek będzie opodatkowana podatkiem VAT z zastosowaniem stawki 23%, zaś w części będzie zwolniona od VAT, z możliwością rezygnacji z tego zwolnienia po złożeniu odpowiednich oświadczeń, o których mowa w art. 43 ust. 10 ustawy o VAT.</p>
<p>Dodatkowe informacje</p>	<ul style="list-style-type: none"> ▪ Nieruchomość położona w centralnej części miasta, w odległości ok. 400 m od Urzędu Gminy oraz drogi wojewódzkiej nr 721 (Warszawa – Góra Kalwaria) przebiegającej przez miasto. ▪ Bezpośredni dojazd do nieruchomości ul. Bielawską lub ul. Świetlicową, wjazd na teren nieruchomości odbywa się jedną z dwóch bram. ▪ Otoczenie nieruchomości: <ol style="list-style-type: none"> a) Od strony północnej – bocznicą kolejową, b) Od strony wschodniej – ul. Bielawska, po przeciwnej stronie ulicy duże osiedle nowopowstałych kilkupiętrowych budynków mieszkalnych, c) Od strony południowej – ul. Świetlicowa, po przeciwnej stronie ulicy osiedle domów jednorodzinnych, d) Od strony zachodniej – skład materiałów budowlanych. ▪ Uzbrojenie w sieci infrastruktury technicznej: <ol style="list-style-type: none"> a) woda i kanalizacja, b) c.o. z 5 własnych kotłowni zasilanych gazem, c) energia elektryczna, d) sieć telefoniczna.

Fragment mapy z zaznaczoną lokalizacją nieruchomości



Zdjęcie satelitarne nieruchomości i otoczenia



Kontakt:

Magdalena Czerw-Sobieraj

☎ +48 609 030 125

✉ magdalena.sobieraj@inco.pl

ul. Wspólna 25
00-519 Warszawa
www.inco.pl

www.inco-nieruchomosci.pl

Przedstawiona propozycja nie ma charakteru wiążącego i w szczególności nie stanowi oferty, oświadczenia o przyjęciu oferty lub oświadczenia w przedmiocie dokonania zmiany lub uzupełnienia oferty w rozumieniu Kodeksu Cywilnego. Wiążący charakter może mieć jedynie umowa podpisana przez obie strony. Przedstawioną propozycję należy traktować jako zaproszenie do negocjacji.